



Identificazione e distribuzione nei mari italiani di specie non indigene

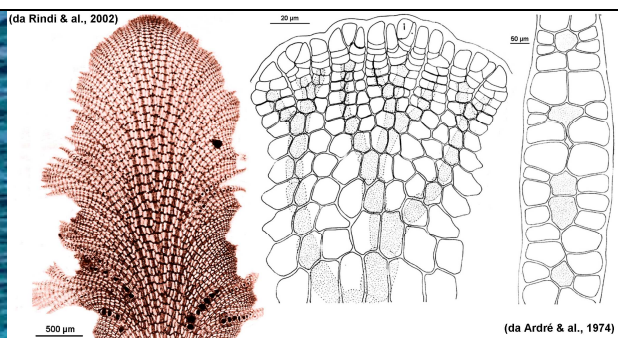
Classe Rhodophyceae

Ordine Ceramiales

Famiglia Rhodomelaceae

*Symphycladia
marchantioides*
(Harvey) Falkenberg

SINONIMI RILEVANTI Nessuno



DESCRIZIONE

Tallo fogliaceo prostrato e fissato al substrato da rizoidi pluricellulari digitiformi. La lamina è costituita da assi polisifonici coalescenti a crescita indefinita che portano ogni due segmenti ramificazioni laterali distiche anch'esse ramificate in modo analogo. Le tetrasporocisti sono situate nelle ramificazioni laterali.

COLORAZIONE

Rosso brunastro.

FORMULA MERISTICA

-

TAGLIA MASSIMA

-

STADI LARVALI

-

SPECIE SIMILI

-

CARATTERI DISTINTIVI

-

COROLOGIA / AFFINITA'

Indo-Pacifico

DISTRIBUZIONE ATTUALE

Indiano, Est Atlantico, Nord-ovest Pacifico, Australia, Mediterraneo.

PRIMA SEGNALAZIONE IN MEDITERRANEO

Livorno [Sartoni, 1986 come *Symphycladia* sp (Rindi et al. 2002)].

PRIMA SEGNALAZIONE IN ITALIA

Livorno [Sartoni, 1986 come *Symphycladia* sp (Rindi et al. 2002)].

ORIGINE

Oceano Pacifico, Mar Di Tasmania.

VIE DI DISPERSIONE PRIMARIE

Mediante il fouling, le acque di zavorra, le ancore delle navi commerciali e da diporto e gli attrezzi da pesca.

VIE DI DISPERSIONE SECONDARIE

-



Identificazione e distribuzione nei mari italiani di specie non indigene

HABITAT

III.6.1. Biocenosi delle alghe infralitorali.

PARTICOLARI CONDIZIONI AMBIENTALI

-

BIOLOGIA

Il ciclo è trigenetico aplodiplofasico isomorfo. In Mediterraneo è stato rinvenuto il tetrasporofito.

STATO DELL'INVASIONE

Aliena.

MOTIVI DEL SUCCESSO

-

SPECIE IN COMPETIZIONE

-

IMPATTI

-

DANNI ECOLOGICI

-

DANNI ECONOMICI

-

IMPORTANZA PER L'UOMO

-

BANCA DEI CAMPIONI

Erbario del Dipartimento di Biologia Vegetale dell'Università di Firenze.

PRESENZA IN G-BANK -

PROVENIENZA DEL CAMPIONE

TIPOLOGIA: (MUSCOLO / ESEMPLARE INTERO / CONGELATO / FISSATO ECC)

LUOGO DI CONSERVAZIONE

CODICE CAMPIONE

Identificazione e distribuzione nei mari italiani di specie non indigene

BIBLIOGRAFIA

SARTONI G. 1986(1985) - Presenza del genere *Symphyocladia* Falkenberg (Rhodomelaceae, Rhodophyta) in Mediterraneo. Boll. Acc. Gioenia Sci. Nat. Catania, 18: 499-504;

RINDI F., SARTONI G., CINELLI F. (2002) - A floristic account of the benthic marine algae of Tuscany (Western Mediterranean Sea). *Nova Hedwigia*, 74: 201-250;

ARDRÉ F., BOUDOURESQUE C.F., CABIOCH J. (1974) - Présence remarquable du *Symphyocladia marchantioides* (Harvey) Falkenberg (Rhodomélacées, Cérámiales) aux Açores. *Bull. Soc. Phycol. France*, Bull. 19: 178-182

